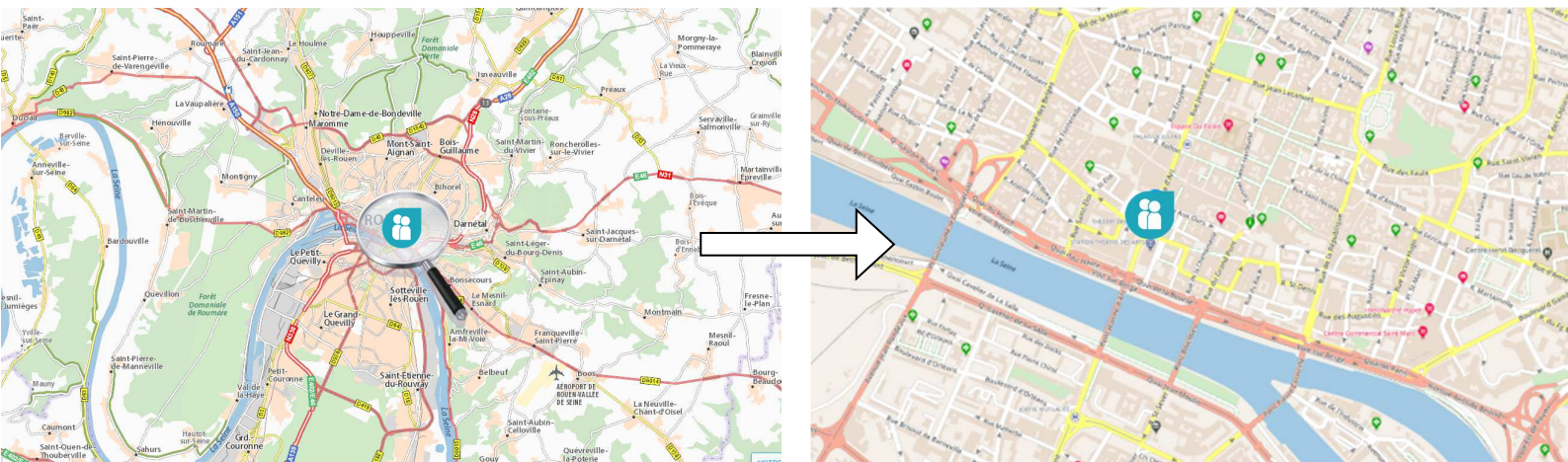


## Le Plan d'Accès



Et voici quelques itinéraires :

## En Transport en Commun

### Méto, T1, T2 et T3

Nos bureaux sont situés aux pieds de la station Théâtre des Arts, à 5 minutes à pieds du Gros Horloge et 7 minutes de la Cathédrale

## Par la Route

### Vous avez un Smartphone ? Rien de plus simple...

Depuis votre application de Navigation (Google Maps, Waze...), tapez « [PHARMELIS – Rouen](#) »  
...et vous arriverez à bon port.

Sinon, voici d'autres informations :

### Depuis Rouen – Gare SNCF – 12 minutes à pieds

- Quitter la gare par la rue Jeanne d'Arc et poursuivre pendant 1 km
- Le 7bis se trouvera sur votre droite après la station de métro Théâtre des Arts

### Depuis L'Autoroute A13, en provenance de Paris, Val de Reuil ou Caen

- Quitter l'A13 en direction de Rouen via la N138 puis la N338 (26 km)
- Rejoindre le Boulevard de l'Europe. Au rond-point des Harkis, prendre la 3<sup>ème</sup> sortie sur avenue de Bretagne
- Au rond-point suivant, prendre la 2<sup>ème</sup> sortie sur Avenue Jacques Cartier et continuer sur le pont Jeanne d'ARC.
- La rue Jeanne d'Arc est dans le prolongement du pont et le 7bis se trouvera sur votre gauche.
- 2 parkings sont à votre disposition : le Parking du Théâtre des Arts ou le parking « Square des Arts »

## Autres informations

L'immeuble : l'extérieur, l'accueil et les espaces communs



Pour plus d'informations sur les horaires des bus, et d'autres informations sur Rouen :

- Réseau Astuce : [www.reseau-astuce.fr](http://www.reseau-astuce.fr)
- Rouen : [www.rouen.fr](http://www.rouen.fr)