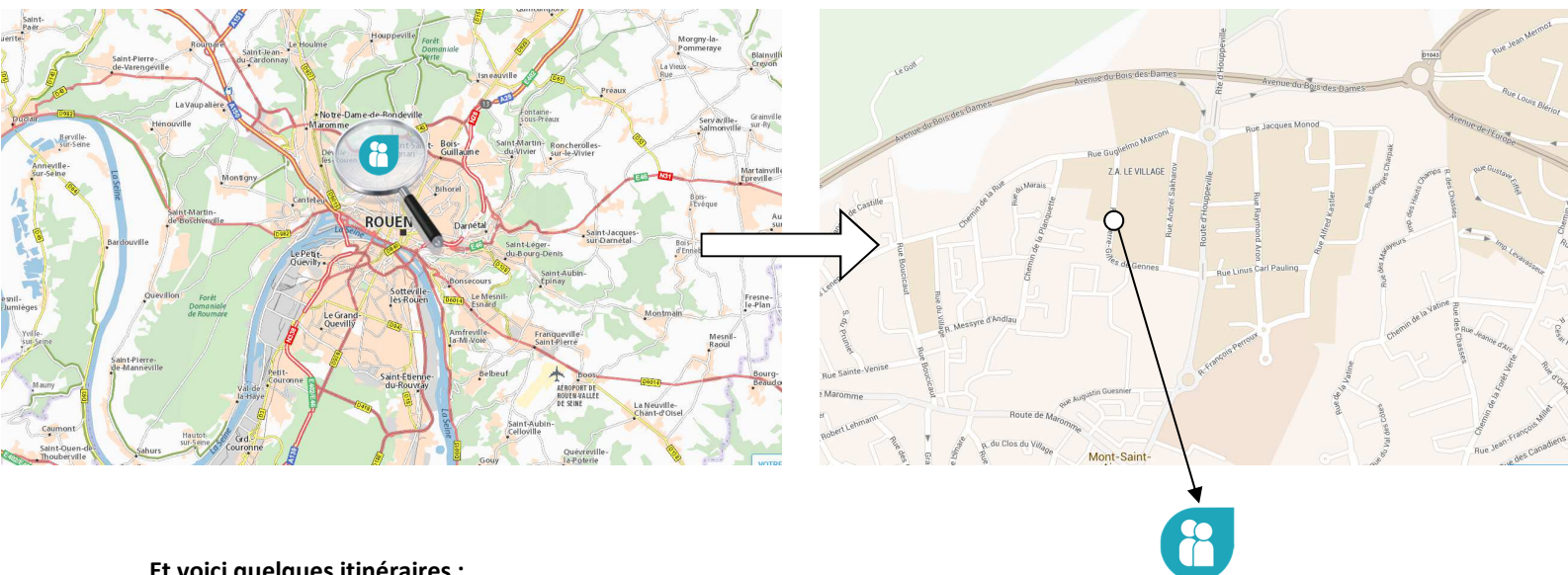


Le Plan d'Accès



Et voici quelques itinéraires :

En Transport en Commun

En Bus – Station Pauling – Ligne Fast F2

Nos bureaux sont situés à 5 minutes à pieds de la station Pauling, à proximité du centre commercial de la Vatine
La ligne F2 : Tamarelle – Gare SNCF -> Parc de la Vatine

Par la Route

Vous avez un Smartphone ? Rien de plus simple...

Depuis votre application de Navigation (Google Maps, Waze...), tapez « **PHARMELIS – Rouen** »
...et vous arriverez à bon port.

Sinon, voici d'autres informations :

Depuis Rouen – Gare SNCF – 10 à 12 minutes

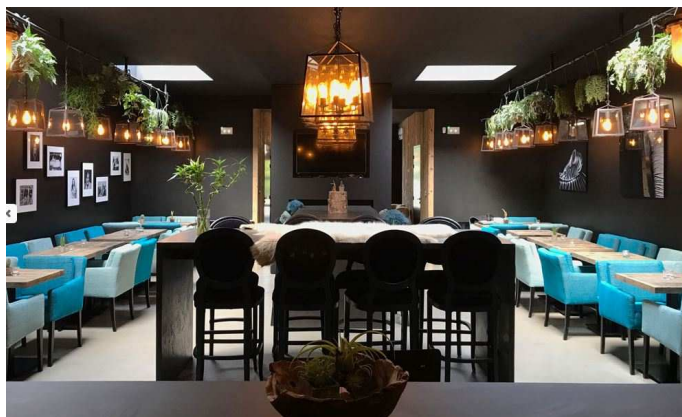
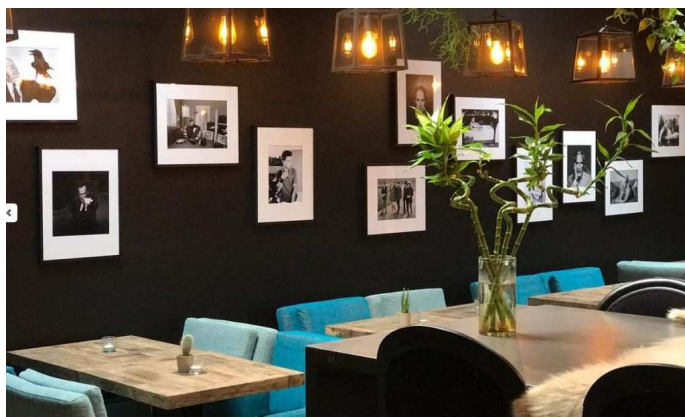
- Quitter la gare par la rue Jeanne d'Arc et rejoindre le Boulevard de la Marne.
- Tourner immédiatement à droite sur la D121 et continuer sur cette route pendant 3.5 km
- Poursuivre sur la D121 après avoir passé le Centre Commercial La Vatine.
- La rue Pierre Gilles de Gennes se trouve juste sur la gauche et le 8 sur votre droite, juste après le virage à droite.

Depuis L'Autoroute A13, en provenance de Paris, Val de Reuil ou Caen

- Quitter l'A13 en direction de Rouen via la N138 puis la N338 (26 km)
- Au rond-point de la Motte, prendre la troisième sortie (tout droit), puis tourner à gauche avenue Jean Rondeaux (N138) en suivant Rouen Centre Rive Droite
- Continuer tout droit après avoir franchi la Seine puis tourner à gauche sur le Boulevard des Belges.
- A 450m, tourner à gauche rue Saint Gervais puis légèrement à droite rue Crevier
- En face de l'Hôpital, tourner à droite rue du Belvédère et rejoindre la D121.
- Poursuivre sur la D121 après avoir passé le Centre Commercial La Vatine.
- La rue Pierre Gilles de Gennes se trouve juste sur la gauche et le 8 sur votre droite, juste après le virage à droite.

Autres informations

L'immeuble : l'extérieur et l'open-space



Pour plus d'informations sur les horaires des bus, et d'autres informations sur Rouen :

- Réseau Astuce : www.reseau-astuce.fr
- Rouen : www.rouen.fr